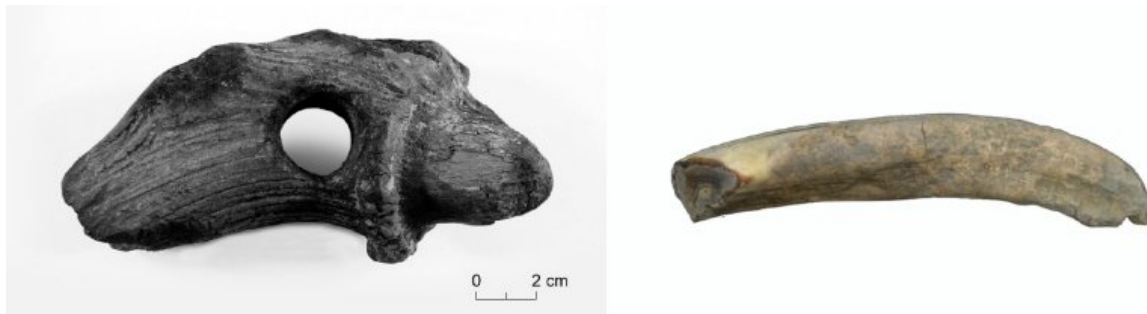


## Arheozoološke raziskave

### Predstavitev programa



Artefakt iz baze stebra rogovja jelena s Starih gmaj (foto M. Zaplatil) in sekalec konja (*Equus caballus*) z Zaloga (foto R. Erjavec).

Program je usmerjen v preučevanje naravnega in kulturnega okolja v času od srednjega paleolitika do srednjega veka. Raziskovanje naravnega okolja bo temeljilo na analizi ostankov malih sesalcev, pri čemer bomo preučevali tudi vzročno-posledične povezave med naravnimi danostmi okolja in ekonomijo (npr. prehrabne navade, oblika živinoreje, pomembnost lova). V okviru raziskav kulturnega okolja se bomo usmerili v študij ekonomskih razmer kompleksnih družb in njihovih vzorcev obnašanja. S tafonomsko obarvanimi študijami bomo analizirali asociacije in prostorske porazdelitve kosti in drugega organskega materiala, arhitekture in artefaktov. Vzoredno s tem bomo izvajali morfometrične raziskave domestikativ iz različnih obdobj oz. območij in zgradili ustrezno podatkovno bazo. Pridobljeni podatki bodo ponudili vpogled v nekdanje sisteme blagovne menjave, socialni status (delov) naselij oz. njihovih prebivalcev, »etnično« heterogenost ipd.